



คู่มือการใช้งานสื่อสัญลักษณ์
กองทุนหลักประกันสุขภาพท้องถิ่น (กปท.)
(ตราสัญลักษณ์ รูปสัญลักษณ์ และคำขวัญ)

วิธีการใช้งาน
ข้อกำหนด
สื่อสัญลักษณ์
และอัตลักษณ์



คำนำ

Introduction

พ.ร.บ.หลักประกันสุขภาพแห่งชาติ พ.ศ. 2545 ตามมาตรา 13 มาตรา 18(4) (8) (9) และมาตรา 47 สำนักงานหลักประกันสุขภาพแห่งชาติ (สปสช.) และองค์กรปกครองส่วนท้องถิ่น (อปท.) จัดให้มี “กองทุนหลักประกันสุขภาพในระดับท้องถิ่นหรือพื้นที่” โดยมีวัตถุประสงค์สนับสนุนและส่งเสริมการจัดบริการสาธารณสุขของหน่วยบริการ สถานบริการ หน่วยงานสาธารณสุข หน่วยงานอื่น องค์กรหรือกลุ่มประชาชน เพื่อสร้างหลักประกันสุขภาพให้แก่บุคคลสามารถเข้าถึงบริการสาธารณสุขได้อย่างทั่วถึงและมีประสิทธิภาพมากขึ้น โดยส่งเสริมกระบวนการมีส่วนร่วมตามความพร้อม ความเหมาะสม และความต้องการของประชาชนในพื้นที่ ซึ่งบริหารจัดการกองทุนในรูปแบบคณะกรรมการเริ่มดำเนินการตั้งแต่ปี พ.ศ. 2549

จนมาถึงขณะนี้ เทศบาลและองค์การบริหารส่วนตำบลได้เข้าร่วมดำเนินงานการจัดตั้งกองทุนหลักประกันสุขภาพในระดับท้องถิ่นหรือพื้นที่ หรือที่รู้จักกันในชื่อ “กองทุนสุขภาพตำบล” จำนวนมากกว่า 7,700 แห่งทั่วประเทศแล้ว และเติบโตไปอย่างไม่หยุดยั้ง และเพื่อให้การสื่อสารสร้างการรับรู้อย่างมีเอกภาพสู่สาธารณะ สำนักงานหลักประกันสุขภาพแห่งชาติจึงได้กำหนดชื่อ “กองทุนหลักประกันสุขภาพท้องถิ่น” เป็นชื่อเรียกกองทุนดังกล่าวเพื่อเป็นมาตรฐานเดียวกัน และมีชื่อเรียกย่อกองทุนฯ คือ กปท. พร้อมกันนี้ได้มีการออกแบบสื่อสัญลักษณ์เพื่อใช้ในการสื่อสารประชาสัมพันธ์กองทุนฯ เพื่อสร้างการรับรู้จดจำง่าย มีอัตลักษณ์ เพื่อให้สาธารณะได้รู้จักกองทุนหลักประกันสุขภาพท้องถิ่นอย่างมีประสิทธิภาพยิ่งขึ้น โดยการออกแบบสื่อสัญลักษณ์กองทุนหลักประกันสุขภาพท้องถิ่นนี้ได้มีการกำหนดรูปแบบแนวทางและวิธีการใช้งานสื่อสัญลักษณ์ให้ถูกต้องเป็นมาตรฐานเดียวกัน ทั้งนี้ เพื่อผู้ใช้งานหรือผู้ที่เกี่ยวข้องกับการสื่อสารประชาสัมพันธ์กองทุนหลักประกันสุขภาพท้องถิ่น (กปท.) จะได้นำไปใช้งานถูกต้องต่อไป

สำนักงานหลักประกันสุขภาพแห่งชาติ

พฤษภาคม 2563

สารบัญ

Contents

- 3 ตราสัญลักษณ์ รูปสัญลักษณ์ คำขวัญ ความหมาย และองค์ประกอบ
- 4 สีของตราสัญลักษณ์
- 5 ขนาดและมิติ
- 5 พื้นที่ปลอดภัย
- 6 การใช้ตราสัญลักษณ์ที่ไม่ถูกต้อง
- 6 ตัวอักษร
- 7 ตัวอย่างการใช้ตราสัญลักษณ์บนแบบฟอร์มเอกสาร
- 7 ตัวอย่างการใช้ตราสัญลักษณ์บนสื่อชนิดต่างๆ
- 8 หัวใจความหมาย
- 8 ช่องจดหมาย
- 9 นามบัตร
- 9 การวางตราสัญลักษณ์บนป้ายไวนิล
- 10 สิ่งพิมพ์ชนิดโปสเตอร์
- 10 สิ่งพิมพ์ชนิดแผ่นพับ
- 11 การวางตราสัญลักษณ์บนเว็บไซต์
- 11 ภาพหน้าจอคอมพิวเตอร์
- 12 ตัวอย่างเครื่องนุ่งห่ม
- 13 ยานพาหนะ
- 14 คำขวัญ
- 15 ตัวละครการ์ตูนและการ์ตูนสัญลักษณ์ (มาสคอต)

ตราสัญลักษณ์ รูปสัญลักษณ์ คำขวัญ
ความหมาย และองค์ประกอบ
Component & Meaning of Logotype



ตราสัญลักษณ์ของกองทุนหลักประกันสุขภาพท้องถิ่น ประกอบด้วย



สัญลักษณ์รูปคน (Human Icon)

สัญลักษณ์รูปคนยกธงชาติเคลื่อนไปข้างหน้า เป็นสัญลักษณ์ที่แทนความหมายถึงการนำพาหลักประกันสุขภาพที่ดี ด้วยการจัดการสุขภาพร่วมกันของคนในท้องถิ่น เพื่อคนไทยทุกคนสุขภาพดีถ้วนหน้า



ตัวอักษรย่อกองทุนหลักประกันสุขภาพท้องถิ่น (กปท.)

ออกแบบให้มีลักษณะเอน รู้สึกถึงการเคลื่อนไหว มีความต่างของสีในตัวอักษร โดยใช้สีฟ้าเป็นแกนนำสื่อถึงสุขอนามัย (Hygiene) ของประชาชน และสีน้ำเงินเป็นสีที่สื่อถึงการสนับสนุนของ สปสช. อันเป็นองค์กรหลัก ผสมกันเป็นตัวอักษรย่อ กปท.

คำขวัญ (Slogan)

คำขวัญกองทุนหลักประกันสุขภาพท้องถิ่น คือ

“สุขภาพดีมีหลักประกัน ท้องถิ่นสร้างสรรค์ กปท.สนับสนุน”

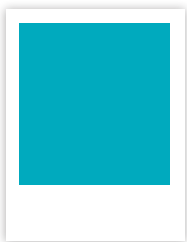
เป็นข้อความสั้นๆ ที่สื่อถึงวิสัยทัศน์และพันธกิจของหน่วยงาน ให้ประชาชนทั่วไปเข้าใจ

สีของตราสัญลักษณ์ Color Standards

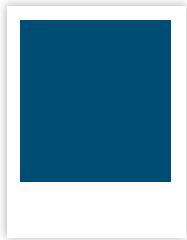
การกำหนดค่าสีตราสัญลักษณ์เพื่อที่จะสามารถนำไปใช้ในสื่อต่างๆ โดยกำหนดค่าสีมาตรฐานไว้ดังนี้



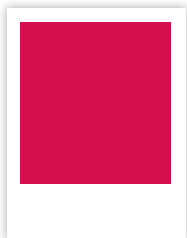
ค่าสีมาตรฐานของตราสัญลักษณ์



PANTONE P 121-8 C
R 0 G 171 B 190
C 100 M 0 Y 29 K 0



PANTONE P 114-16 C
R 0 G 78 B 116
C 100 M 18 Y 0 K 60



PANTONE P 62-16 C
R 213 G 14 B 80
C 0 M 100 Y 51 K 11



ค่าสีมาตรฐานสำหรับใช้งานพิมพ์และสื่อชนิดต่างๆ ที่ใช้ระบบการพิมพ์แบบออฟเซต 4 สี (C M Y K) อ้างอิงจาก PANTONE CMYK Coated Color Book

การใช้ตราสัญลักษณ์ 1 สี



PANTONE P Process Black C
C 0 M 0 Y 0 K 100



PANTONE P 115-16 C
C 100 M 0 Y 0 K 12



PANTONE P 145-8 C
C 88 M 0 Y 100 K 0



PANTONE P 26-16 C
C 0 M 57 Y 100 K 60

ขนาดและมิติ Dimensions

ตราสัญลักษณ์มีองค์ประกอบหลัก 3 ส่วนคือ

- 1 สัญลักษณ์รูปคน (Human Icon)
- 2 ตัวอักษรย่อกองทุนหลักประกันสุขภาพท้องถิ่น (กปท.)
- 3 ชื่อเต็มกองทุนหลักประกันสุขภาพท้องถิ่น



จำกัดขนาดการนำไปใช้งานด้วยความกว้างต่ำสุด 3 cm.

พื้นที่ปลอดภัย Clear Space Requirements



พื้นที่ปลอดภัยเป็นพื้นที่ที่ช่วยปกป้องให้ตราสัญลักษณ์ไม่ถูกรบกวนจากสิ่งรอบข้าง ทำให้สามารถมองเห็นได้ชัดเจน ดังนั้นจึงห้ามนำรูป ตัวอักษร สี หรือองค์ประกอบทางกราฟิกอื่นใดเข้ามาในพื้นที่ปลอดภัยนี้

พื้นที่ปลอดภัยของตราสัญลักษณ์นี้ กำหนดขอบเขตห้ามล่วงล้ำมีระยะห่าง 3 เท่า (3 X) โดยเทียบกับระยะห่างช่องว่างระหว่างใต้ตัวอักษรย่อ กปท. กับเส้นรอบชื่อกองทุนหลักประกันสุขภาพท้องถิ่น (1 X) ดังตัวอย่างระยะห่างระหว่างเส้นสีฟ้ากับสีแดง

ตัวอย่างการใช้ตราสัญลักษณ์บนแบบฟอร์มเอกสาร

Using the Logo on the Document Form

กปท.
กองทุนหลักประกันสุขภาพท้องถิ่น

ข้อตกลงเลขที่.....

บันทึกข้อตกลง
การขอรับเงินอุดหนุนจากกองทุนหลักประกันสุขภาพในระดับท้องถิ่นหรือพื้นที่
กองทุน.....

เขียนที่ กองทุนฯ
วันที่ 24 เดือน พฤษภาคม พ.ศ. 2563

บันทึกนี้ ทำขึ้นเพื่อเป็นข้อตกลงในการดำเนินงานโครงการ/กิจกรรมที่ได้รับเงินอุดหนุนจากกองทุนฯ ระหว่าง
ชมรมอาสาสมัครสาธารณสุขโรงพยาบาลส่งเสริมสุขภาพตำบลบ้านคลองน้อย

กปท.
กองทุนหลักประกันสุขภาพท้องถิ่น

ใบเสร็จรับเงิน

เล่มที่.....
เลขที่.....

วันที่ เดือน พ.ศ.

กองทุนหลักประกันสุขภาพ..... เลขที่.....

ตำบล..... อำเภอ..... จังหวัด.....

ได้รับเงินจาก..... ที่อยู่.....

ตั้งรายการต่อไปนี

รายการ	จำนวนเงิน

ตัวอย่างการใช้ตราสัญลักษณ์บนสื่อชนิดต่างๆ

Logotype on Media

การวางสื่อสัญลักษณ์คู่กับตราสัญลักษณ์ หน่วยงาน/องค์กร

ควรพิจารณาวางตราสัญลักษณ์ ตามหลังตราสัญลักษณ์
หน่วยงาน/องค์กร ตามความเหมาะสม โดยมีระยะห่างจาก
ตราสัญลักษณ์หน่วยงานอื่น 2 เท่าของระยะ 3X (ดังภาพ
ตัวอย่าง) จากขอบพื้นที่ปลอดภัยเสมอ ทั้งด้านซ้ายและขวา
และจำกัดขนาดเล็กสุดไม่ต่ำกว่าข้อกำหนดของขนาดและมีติ

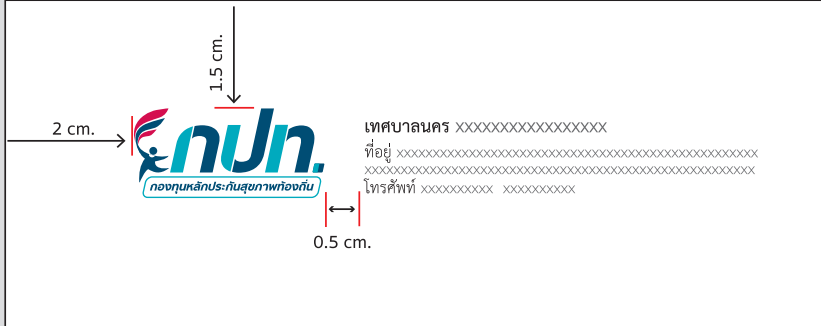


2 เท่า
ของ 3 X

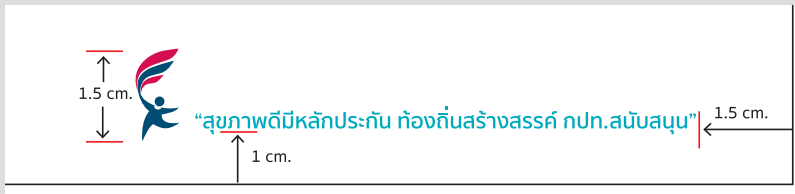


หัวจดหมาย Letterhead

สัดส่วนและระยะการวางตราสัญลักษณ์
โดยยึดจากขอบกระดาษมาตรฐาน

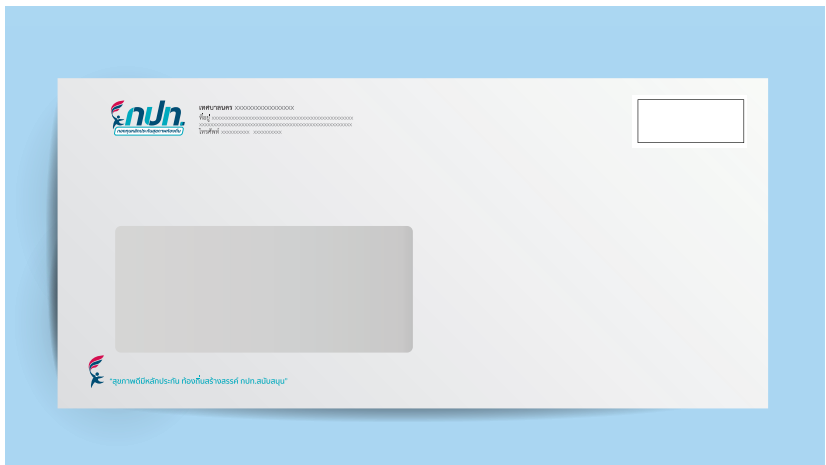


สัดส่วนและระยะการวางรูปลักษณ์
แบบย่อและคำขวัญ โดยยึดจาก
ขอบกระดาษมาตรฐานด้านล่าง

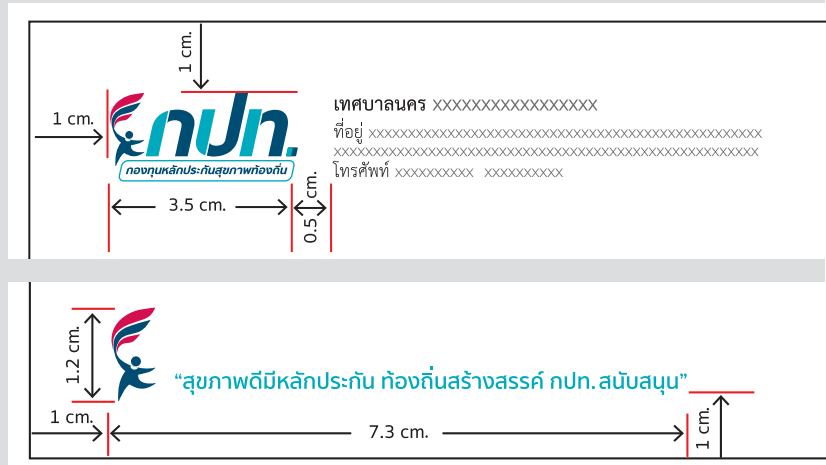


ซองจดหมาย Business Envelopes

สัดส่วนและระยะในการวางตรา
สัญลักษณ์ โดยยึดจากขอบของ
มุมซ้ายด้านบน



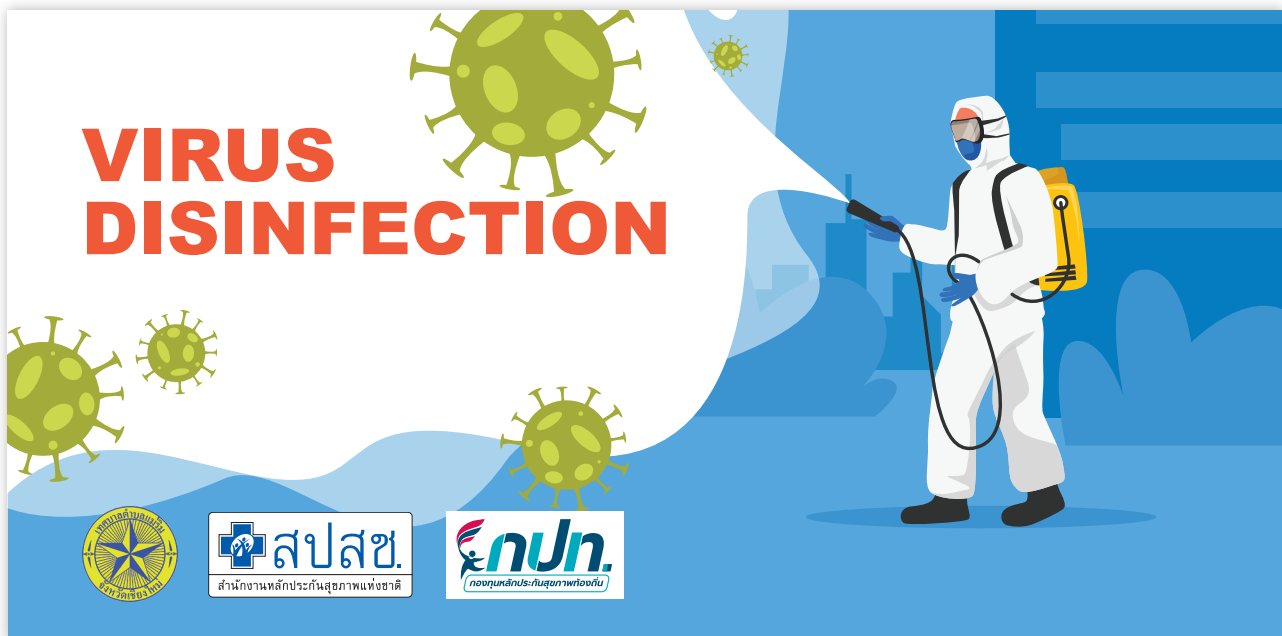
สัดส่วนและระยะการวาง รูปลักษณ์
แบบย่อและคำขวัญ โดยยึดจาก
ขอบของมุมซ้ายด้านล่าง



นามบัตร Business Card



การวางตราสัญลักษณ์บนป้ายไวนิล Vinyl Sign



กำหนดให้วางตราสัญลักษณ์โดยให้ใช้พื้นที่ปลอดภัยเป็นพื้นสีขาวเมื่อมีพื้นสีของป้ายไวนิลอยู่ในโทนสีเดียวกันกับตราสัญลักษณ์ และมีระยะห่างจากตราสัญลักษณ์หน่วยงานอื่น ตามข้อกำหนดของการวางตราสัญลักษณ์คู่กับหน่วยงานอื่น โดยเรียงลำดับความสำคัญให้ตราสัญลักษณ์ของหน่วยงาน/องค์กร ขึ้นก่อนตราสัญลักษณ์ กปน.

สิ่งพิมพ์ชนิดโปสเตอร์ Poster Printing

แนะนำให้วางตราสัญลักษณ์ไว้มุมล่างด้านซ้าย (ให้ใช้พื้นที่ปลอดภัยเป็นพื้นสีขาวเมื่อมีพื้นสีของโปสเตอร์อยู่ในโทนสีเดียวกันกับตราสัญลักษณ์) และมีระยะห่างจากตราสัญลักษณ์หน่วยงานอื่นตามข้อกำหนดของการวางตราสัญลักษณ์คู่กับหน่วยงานอื่น



ระยะห่างจากขอบกระดาษ 1 cm.



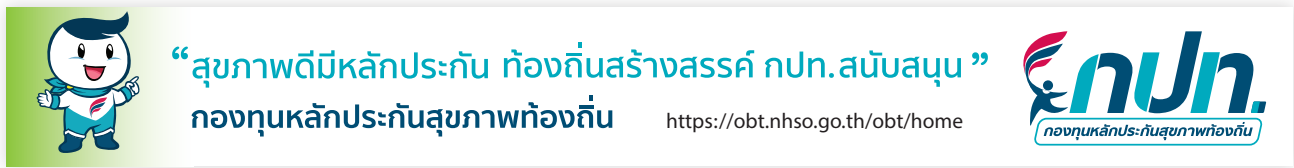
สิ่งพิมพ์ชนิดแผ่นพับ Brochure Printing

ในด้านหน้าของแผ่นพับ แนะนำให้วางตราสัญลักษณ์ไว้มุมบนด้านซ้าย (ใช้พื้นที่ปลอดภัยเป็นพื้นสีขาวเมื่อมีพื้นสีของแผ่นพับอยู่ในโทนสีเดียวกันกับตราสัญลักษณ์) และมีระยะห่างจากตราสัญลักษณ์หน่วยงานอื่นตามข้อกำหนดของการวางตราสัญลักษณ์คู่กับหน่วยงานอื่น และมีระยะห่างจากขอบกระดาษด้านบนไม่น้อยกว่า 1 cm.

ในด้านหลังของแผ่นพับ แนะนำให้วางตราสัญลักษณ์ไว้ที่กลางด้านล่าง และมีระยะห่างจากตราสัญลักษณ์หน่วยงานอื่นตามข้อกำหนดของการวางตราสัญลักษณ์คู่กับหน่วยงานอื่น และมีระยะห่างจากขอบกระดาษด้านล่างไม่น้อยกว่า 1 cm.



การวางตราสัญลักษณ์บนเว็บไซต์ Banner on Website



ขนาดที่เหมาะสมและได้มาตรฐานของแบนเนอร์ Billboard Banner ขนาด 728 x 90 px ใช้วางไว้ด้านบนหรือด้านล่างของเว็บไซต์ สำหรับ ประชาสัมพันธ์ผ่านเว็บไซต์องค์กร กำหนดให้ใส่ตราสัญลักษณ์ไว้ กึ่งกลางของแถบด้านขวา โดยมีขนาดความกว้างของตราสัญลักษณ์ ไม่ต่ำกว่า 110 px



ภาพหน้าจอคอมพิวเตอร์ Desktop Screen Display



QR Code สำหรับ Download ภาพหน้าจอคอมพิวเตอร์

แนะนำให้นำตราสัญลักษณ์ในรูปแบบ Screen Display มาแสดงผลหน้าจอ บนอุปกรณ์ชนิดต่างๆ ผู้ใช้งานสามารถเลือกได้ว่าจะตั้งเป็น Background หรือเป็น Screen Saver บนอุปกรณ์

ตัวอย่างเครื่องนุ่งห่ม Corporate Clothing



การใส่ตราสัญลักษณ์ลงบนเครื่องนุ่งห่ม กำหนดให้ใช้สีโอลิมปิกสีน้ำเงิน ขลิบแขนและปกเสื้อสีขาว ให้ปักตราสัญลักษณ์ไว้บนอกเสื้อด้านซ้ายมือ ปักตราสัญลักษณ์ขนาดความกว้าง 5.5 cm. ลงบนพื้นกรอบสีขาวมุมมนขนาดความกว้าง 6 cm.

สำหรับหมวก ให้ปักตราสัญลักษณ์ไว้กึ่งกลางด้านบนปีกหมวก ให้ขนาดความกว้างของตราสัญลักษณ์ 5.5 cm. พื้นหมวกสีขาวไม่ต้องรองพื้นกรอบสีขาว

ยานพาหนะ Usage on Vehicle

รถตู้ Van



รถยนต์นั่ง Saloon



การใส่ตราสัญลักษณ์ลงบนยานพาหนะ สามารถดูแนวทางการวางตำแหน่งและขนาดในการติดตั้งได้ตามภาพตัวอย่างแสดงแนวทางออกแบบ

ตัวละครการ์ตูนและการตูนสัญลักษณ์ (Mascot) Cartoon Character and Mascot

ตัวละครการ์ตูนชุด “ครอบครัว กปท.”



การ์ตูนสัญลักษณ์ (Mascot) “นาย กปท.”



การ์ตูนสัญลักษณ์ “นาย กปท.”

- 1 รูปแบบ 3 มิติ สำหรับใช้ผลิตชุดมาสคอตใช้งานอีเว้นท์
- 2 รูปแบบลายเส้น สำหรับใช้ในสื่อสิ่งพิมพ์รวมถึงเว็บไซต์

การ์ตูนสัญลักษณ์ (Mascot) “นาย กปท.” สื่อความหมาย (เปรียบเสมือน) เป็นตัวแทนไขข้อสงสัยเรื่องกองทุนท้องถิ่น/ กองทุนหลักประกันสุขภาพท้องถิ่น (กปท.)

“
หากมีข้อสงสัยการใช้งาน
สื่อสัญลักษณ์ กปท.
ติดต่อ

สำนักประชาสัมพันธ์และสื่อสารสังคม
สำนักสนับสนุนระบบบริการสุขภาพชุมชน
โทร. 0 2141 4000

”



สำนักงานหลักประกันสุขภาพแห่งชาติ



จัดทำโดย

สำนักงานหลักประกันสุขภาพแห่งชาติ

120 หมู่ 3 ชั้น 2-4 อาคารรัฐประศาสนภักดี ศูนย์ราชการเฉลิมพระเกียรติ 80 พรรษา 5 ธันวาคม 2550 ถนนแจ้งวัฒนะ แขวงทุ่งสองห้อง เขตหลักสี่ กรุงเทพมหานคร 10210

โทรศัพท์ 0 2141 4000 โทรสาร 0 2143 9730-1

 <https://www.nhso.go.th>

 <https://www.facebook.com/NHSO.Thailand>

 Line Official Account สปสช. พิมพ์ค้นหาคำว่า “@nhso”

ติดตามข่าวสารกองทุนหลักประกันสุขภาพท้องถิ่น (กบข.) ได้ที่

 <https://obt.nhso.go.th/obt/home>